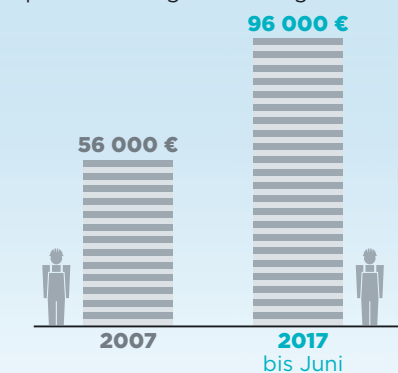


Die Größten

Handelsblatt
GRAFIK

Immer vollere Kassen

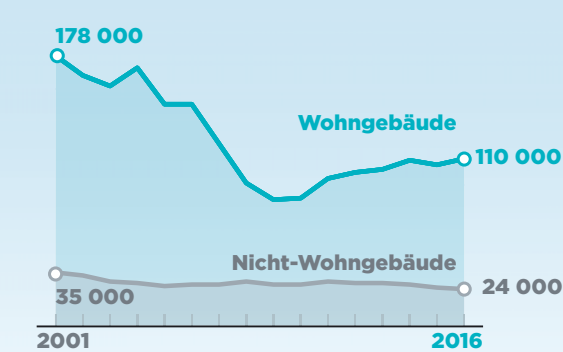
Wert der eingegangenen Aufträge pro Beschäftigten im Baugewerbe



Lesehilfe: Bis Juni sind bereits **Aufträge im Wert von 96 000 € pro Beschäftigten** eingegangen.

Wieder mehr neue Wohnungen

Baufertigstellungen



Trotz großer Pleiten sind die Auftragsbücher der Baubranche immer gut gefüllt gewesen. Nachdem der Branchengröße Holzmann vor 15 Jahren vom Markt verschwand, nutzte Hochtief das entstandene Vakuum – und setzte auf internationales Wachstum: Der Essener Baukonzern macht seine Geschäfte überwiegend außerhalb Deutschlands. International führen aber andere.

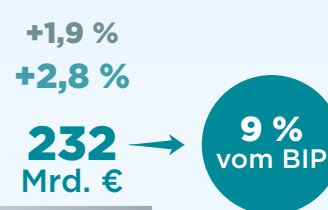
Inhalt: **Eva Fischer** | Mitarbeit: **Imran Ahmad** (Statista) | Grafik: **Juraj Rosenberger**

Die Branche wächst schneller als die Wirtschaft

Bauinvestitionen* in Deutschland

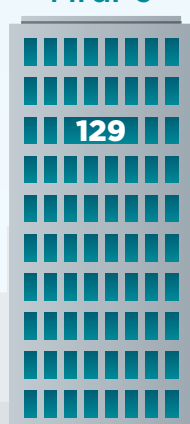
*In den jeweiligen Preisen

BIP-Wachstum
Wachstum Baubranche
Bauinvestitionen
gesamt

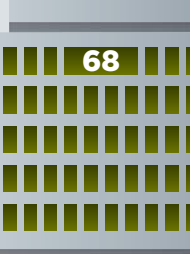


9 % vom BIP

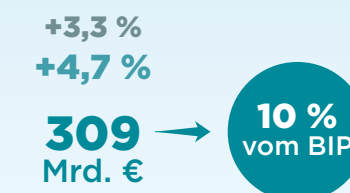
Wohnungsbau



Hochbau



Tiefbau



Die **Chancen deutscher Unternehmen** sollen vor allem im **Ausbau der weltweiten Infrastruktur** liegen. Die Weltbevölkerung wächst, dazu nimmt die Verstärkung zu: Wohnungsbau, aber auch der Personenverkehr erfordern Bauprojekte. **Zwei Schwerpunkte sind Indien und China.**

statista
Handelsblatt
INFOGRAFIK
RESEARCH INSTITUTE
Ideen für neue Infografiken?
Gerne an:
Infografik@handelsblatt.com
Alle Infografiken unter:
handelsblatt.com/infografik
©Handelsblatt GmbH
Alle Rechte vorbehalten
Zum Erwerb weitergehender Rechte wenden Sie sich bitte an nutzungsrechte@vhb.de

Große Player gingen

Jahresbauleistung* führender Bauunternehmen in Mrd. Euro

Unternehmen	1990	2008	Notizen
Philipp Holzmann	4,8		Der einstige Branchenprimus meldete 2002 Insolvenz an.
Hochtief	3,1	21,6	
Bilfinger Berger	2,2	10,7	Bilfinger Berger (seit Herbst 2012 nur noch Bilfinger) – traditionell ein Bauunternehmen – entwickelte sich über die Jahre zum Anbieter für Dienstleistungen und Beratung.
Strabag	1,6	4,4	
Dywidag	1,4		2001 fusionierten die angeschlagenen Riesen Dywidag und Walter Bau. Am 1.2.2005 meldete das fusionierte Unternehmen Insolvenz an. Teile der Dywidag übernahm Strabag.
Walter Bau	1,2		
Ed. Züblin	0,7	3,0	2016 erwarb Strabag alle Anteile und hält nun 100 Prozent an Züblin.

*umfasst abgerechnete sowie angefangene, noch nicht abgerechnete Bauleistungen, außerdem Bauleistungen an Gebäuden, die noch keinen Käufer gefunden haben, sowie Bauleistungen für unternehmenseigene Zwecke

Heute führen andere

Wichtigste deutsche Bauunternehmen nach Bauleistung im Jahr 2016*

Unternehmen	Mrd. €
Hochtief	24,0
Strabag	4,3
Bilfinger	4,2
Ed. Züblin	3,4
Goldbeck	2,1
Max Boegl	1,7
Bauer Gruppe	1,6
Leonhard Weiss	1,1
Köster	0,9

*oder zuletzt verfügbares Jahr

Umsatz kommt vor allem aus dem Ausland

Anteil des internationalen Geschäfts an der Bauleistung 2016

Unternehmen	Anteil (%)
Hochtief	95%
Strabag	54%
Bilfinger	76%
Ed. Züblin	28%
Goldbeck	20%
Max Boegl	25%
Bauer Gruppe	70%
Leonhard Weiss	14%
Köster	4%

Jeweils woanders stark

Verteilung der Bauleistung nach Region 2016

Region	Anteil (%)
Hochtief	50%
Amerika	41%
Asien/Pazifik/Afrika	5%
Deutschland	2%
Osteuropa	3%
Übriges Europa	3%
Strabag	46%
Deutschland	22%
Osteuropa*	16%
Österreich	10%
Restliches Europa	6%
Restliche Welt	6%

*Bulgarien, Kroatien, Polen, Rumänien, Russland, Serbien, Slowakei, Slowenien, Tschechien, Ungarn

Die globalen Leader sind andere

Die weltweit größten Bauunternehmen im Jahr 2016 nach Umsatz

Bauunternehmen	Umsatz Mrd. US-Dollar
1 China State Construction Engineering Corp, China	125
2 China Railway Group, China	114
3 China Railway Construction Corp, China	95
4 China Communications Construction Group Ltd., China	71
5 Power Construction Corp. Of China, China	43
6 Vinci, Frankreich	43
7 Grupo ACS, Spanien	37
8 China Metallurgical Group Corporation, China	29
9 Shanghai Construction Group, China	28
10 Bouygues, Frankreich	26

Quellen: Verein Deutscher Zementwerke, Statistisches Bundesamt, Bulletin Européen du Moniteur, Ifo, Unternehmensangaben, Hauptverband der Deutschen Bauindustrie, ENR