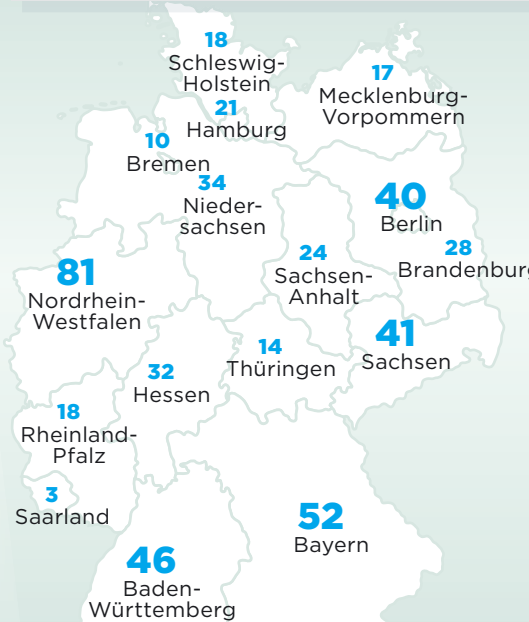


# Kathedralen des Konsums

Handelsblatt  
GRAFIK

Shoppingcenter sind geplante, großflächige Versorgungseinrichtungen, charakterisiert durch Einzelhandels-, Gastronomie- und Dienstleistungsbetriebe. Die Mietfläche beträgt **mindestens 10 000 Quadratmeter (m<sup>2</sup>)** und wird von einem **zentralen Management** verwaltet.

In NRW stehen die meisten Malls  
Zahl der Einkaufszentren nach Bundesländern 2017

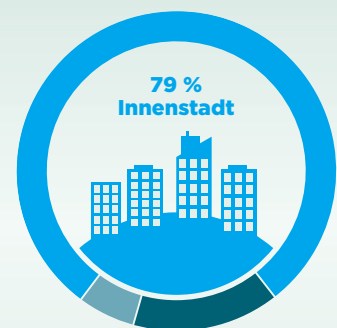


In den letzten Jahrzehnten gab es für Shoppingcenter nur eine Richtung: Immer größer und in zentraler Lage mussten sie sein. Doch der Onlinehandel setzt die Betreiber unter Druck. Weil Kunden zunehmend fernbleiben, sucht das Management auch nach ganz neuen Verwendungsmöglichkeiten für ihre Konsumtempel.

Inhalt: Marius Prauß | Mitarbeit: Matthias Janson (Statista) | Grafik: Juraj Rosenberger

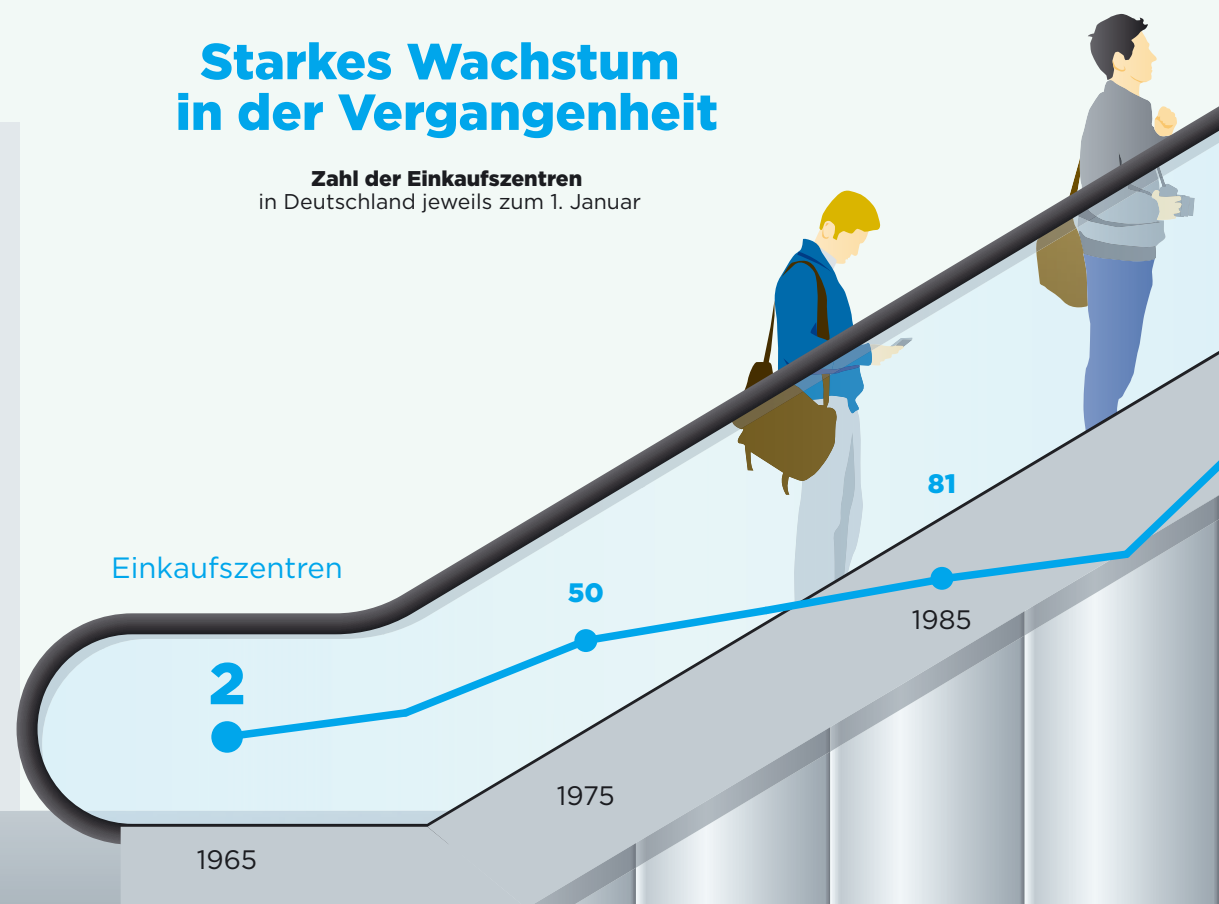


Innenstädte sehr beliebt  
Verteilung neu gebauter Shoppingcenter in Deutschland nach Standortlage 2010-2017



Starkes Wachstum in der Vergangenheit  
Zahl der Einkaufszentren in Deutschland jeweils zum 1. Januar

Zahl der Einkaufszentren in Deutschland jeweils zum 1. Januar



Unibail-Rodamco besitzt die Größten  
Größte Einkaufszentren in Deutschland nach Mietfläche in Quadratmetern 2017

Center	Ort	Fläche in m <sup>2</sup>	Betreiber
Centro	Oberhausen	120 000	Unibail-Rodamco
Ruhr-Park	Bochum	115 600	Unibail-Rodamco
Paunsdorf Center	Leipzig	115 000	Unibail-Rodamco
Ostseepark	Schwentinental	110 000	ECE
Chemnitz Center	Chemnitz	95 600	ECE
Main-Taunus-Zentrum	Sulzbach (Taunus)	91 000	ECE
Nordwestzentrum	Frankfurt	90 600	Nordwest Zentrum Verwaltungsges.
Gropius Passagen	Berlin	90 000	Unibail-Rodamco
LPI2 Mall of Berlin	Berlin	85 000	HGHI Holding GmbH
Elbepark	Dresden	81 000	Elbepark Dresden Werbegem.
Boulevard Berlin	Berlin	80 000	Corio N.V.
Nova Eventis	Günthersdorf	76 000	ECE
Rhein-Ruhr-Zentrum	Mülheim an der Ruhr	70 000	ECE
Limbecker Platz	Essen	70 000	ECE
Donau-Einkaufszentrum	Regensburg	68 200	Donau-Einkaufszentrum

statista  
Handelsblatt INFOGRAFIK  
Handelsblatt RESEARCH INSTITUTE  
Ideen für neue Infografiken? Gerne an: [infografik@handelsblatt.com](mailto:infografik@handelsblatt.com)  
Alle Infografiken unter: [handelsblatt.com/infografik](http://handelsblatt.com/infografik)  
©Handelsblatt GmbH // Alle Rechte vorbehalten // Zum Erwerb weitergehender Rechte wenden Sie sich bitte an [nutzungsrechte@vhb.de](mailto:nutzungsrechte@vhb.de)

Jedes fünfte Zentrum in ECE-Hand  
Zahl der Shoppingcenter der größten Betreiber in Deutschland 2017

Betreiber	Zahl der Shoppingcenter
ECE	98
Metro-ECE*	34
Unibail-Rodamco	24
IPH	14
CIV**	11
Bilfinger Real Estate/Apleona	11
Acrest	10
Koprian iQ	10
Jones Lang LaSalle	9
Edeka Minden-Hannover	9

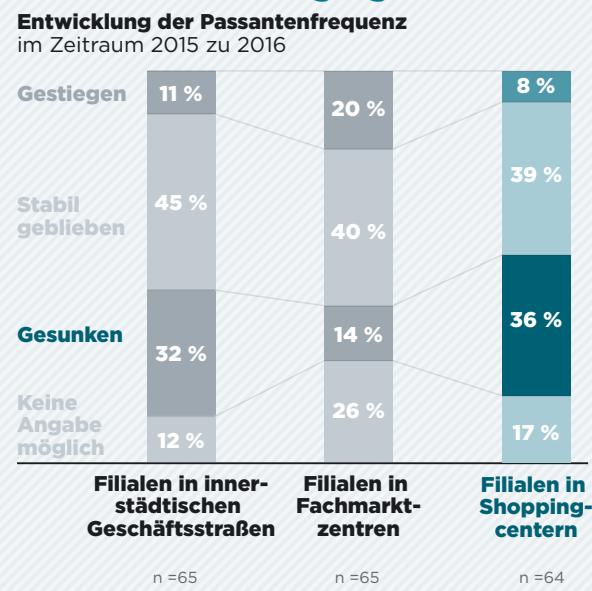
Marktanteil 20,5 %

Größte Betreiberin von Shoppingcentern ist die von Werner Otto (Otto-Versand) gegründete ECE. Das Unternehmen gehört nicht zur Otto-Group, ist jedoch nach wie vor Eigentum der Familie.  
\*Joint Venture zwischen Metro und ECE  
\*\*City Immobilien Verwaltungsgesellschaft

Stationärer Handel unter Druck  
Umsatz in Deutschland im Vergleich



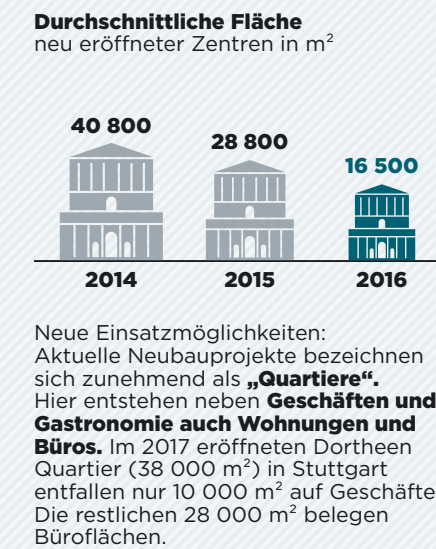
Starker Kundenrückgang  
Entwicklung der Passantenfrequenz im Zeitraum 2015 zu 2016



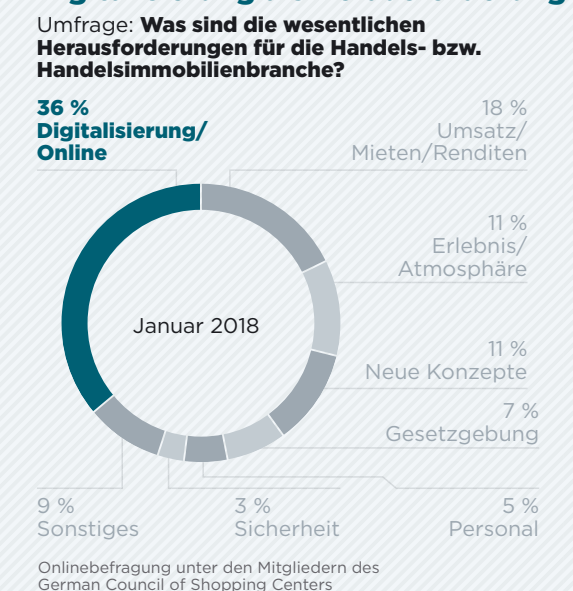
Investoren wenden sich ab  
Verteilung des Transaktionsvolumens am Investmentmarkt für Einzelhandelsimmobilien in Deutschland nach Anlageklassen



Trend zu kleineren Zentren  
Durchschnittliche Fläche neu eröffneter Zentren in m<sup>2</sup>



Digitalisierung als Herausforderung  
Umfrage: Was sind die wesentlichen Herausforderungen für die Handels- bzw. Handelsimmobilienbranche?



Quellen: EHI Retail Institute, HDE, IFH Köln, Statistisches Bundesamt, Hahn Gruppe, GfK, CBRE, GCSC