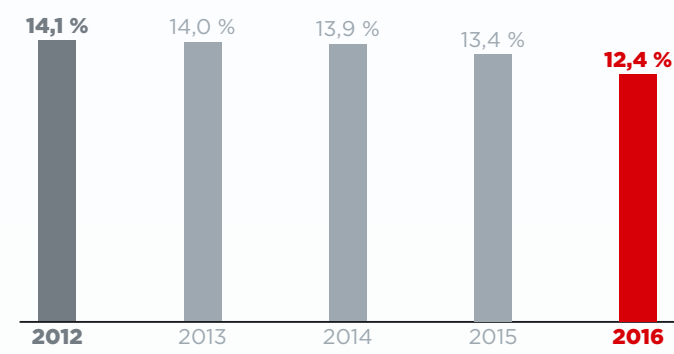


Handelsblatt  
GRAFIK

**Der Arbeitsmarkt für Menschen mit Schwerbehinderung**

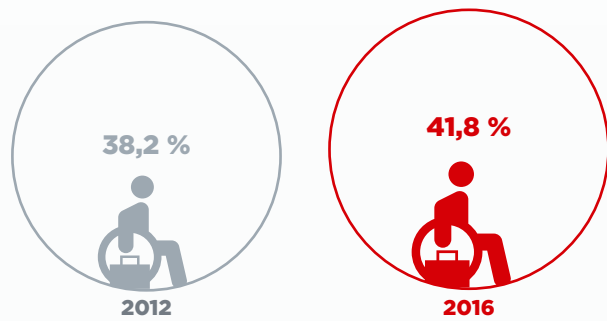
**Arbeitslosenquote im Vorjahresvergleich spürbar gesunken**

Arbeitslosenquote Schwerbehinderter



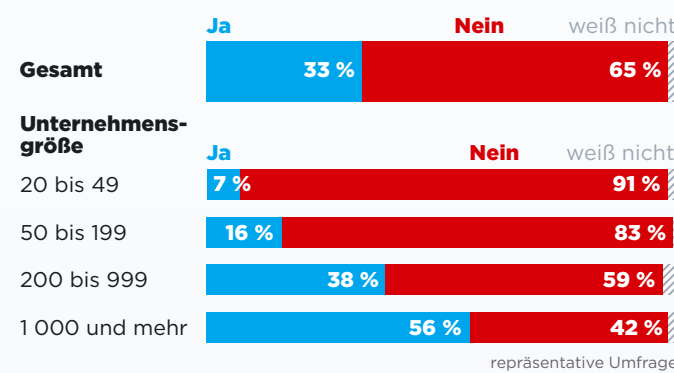
**Rekorderwerbstätigkeit von über 1,2 Mio. Beschäftigten mit Behinderung**

Erwerbsquote der Schwerbehinderten



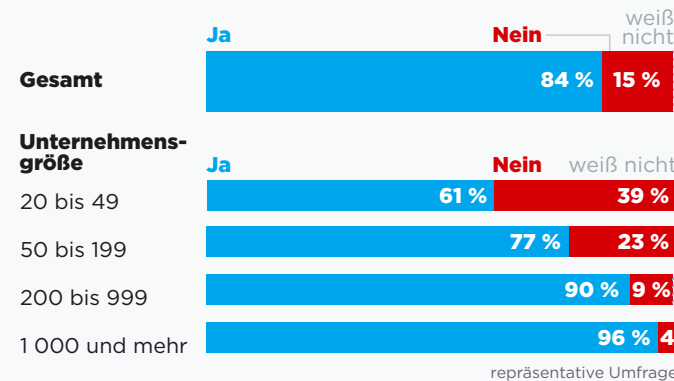
**Schriftliche Grundsätze zur Inklusion von Menschen mit Behinderung selten vorhanden**

Gibt es in Ihrem Unternehmen schriftliche Grundsätze oder einen Plan zur Inklusion von Menschen mit Behinderung?



**Kleinere Unternehmen kennen staatliche Hilfe seltener**

Sind Ihnen die Möglichkeiten der Unterstützung und Förderung des Staates für Unternehmen, die Menschen mit Behinderung beschäftigen, bekannt?



# Inklusion auf Rekordniveau

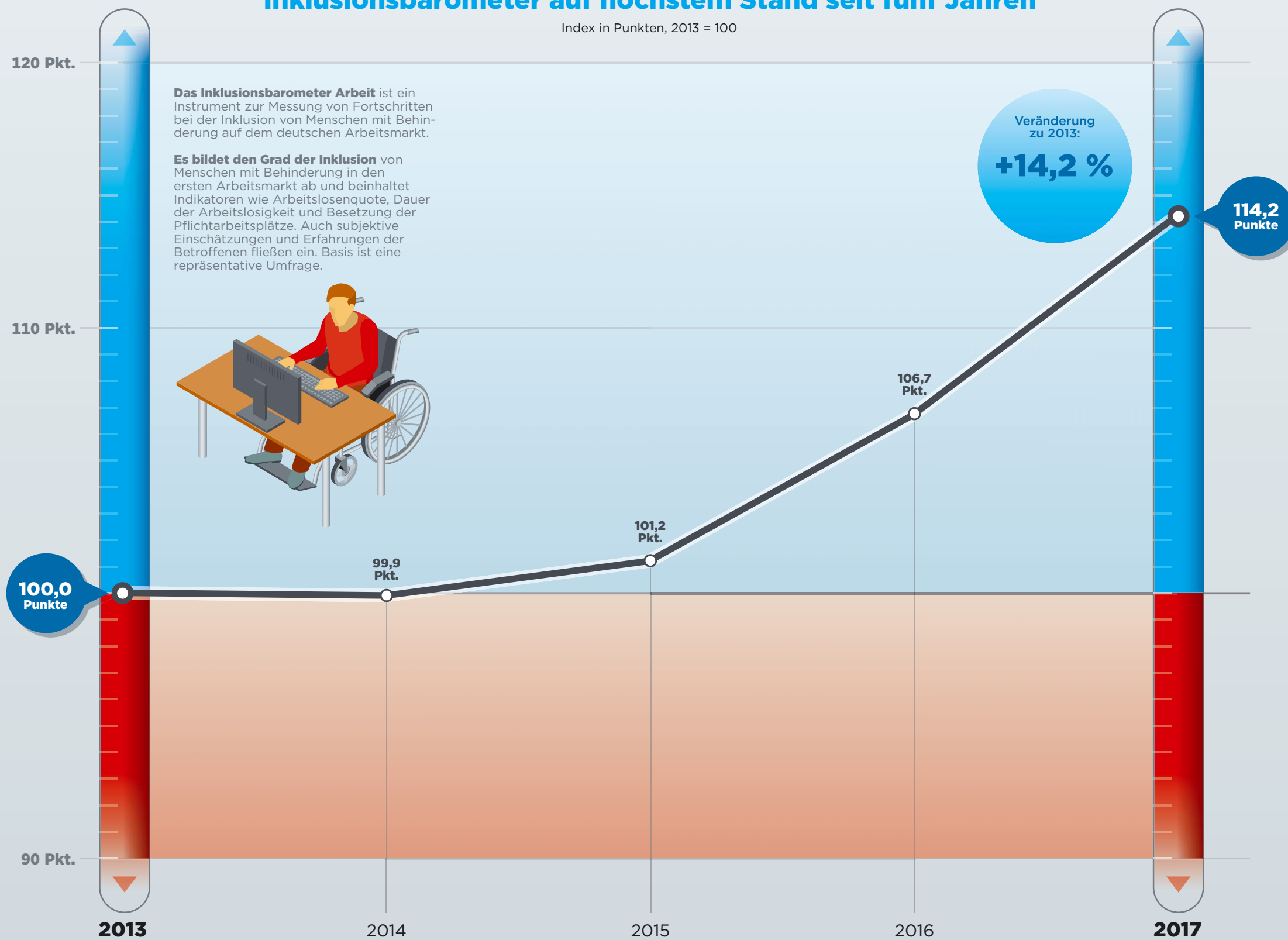
Das „Inklusionsbarometer Arbeit“ misst seit fünf Jahren, wie gut Beschäftigte mit Behinderung in den deutschen Arbeitsmarkt integriert sind. Das Barometer, erstellt vom Handelsblatt Research Institute in Zusammenarbeit mit der Aktion Mensch, steigt in diesem Jahr auf den höchsten Stand seit Projektbeginn. In den Zahlen spiegelt sich die ausgezeichnete Lage auf dem Arbeitsmarkt wider.

Jugendliche mit Behinderung müssen auf der Suche nach einem Ausbildungsplatz andere Wege nehmen als Mitbewerber ohne Behinderung. Viel häufiger finden erstere ihre Ausbildungsstelle über persönlichen Kontakt. Das Internet oder Jobmessen spielen eine untergeordnete Rolle.

Inhalt: Julia Ehlert-Hoshmand, Dr. Sven Jung und Dr. Jörg Lichter | Grafik: Juraj Rosenberger

## Inklusionsbarometer auf höchstem Stand seit fünf Jahren

Index in Punkten, 2013 = 100



Das Inklusionsbarometer Arbeit ist ein Instrument zur Messung von Fortschritten bei der Inklusion von Menschen mit Behinderung auf dem deutschen Arbeitsmarkt.

Es bildet den Grad der Inklusion von Menschen mit Behinderung in den ersten Arbeitsmarkt ab und beinhaltet Indikatoren wie Arbeitslosenquote, Dauer der Arbeitslosigkeit und Besetzung der Pflichtarbeitsplätze. Auch subjektive Einschätzungen und Erfahrungen der Betroffenen fließen ein. Basis ist eine repräsentative Umfrage.



## Die Situation von Auszubildenden mit Behinderung

Nicht-repräsentative Umfrage unter 210 Auszubildenden mit Behinderung

**Auszubildende mit Behinderung finden ihre Stelle oft durch persönliche Kontakte**

Wie sind Sie auf Ihre Stelle aufmerksam geworden?



Zum Vergleich: **55 %** der Bewerber ohne Behinderung suchen online

**Unsicherheiten unter jungen Bewerbern mit Behinderung weit verbreitet**

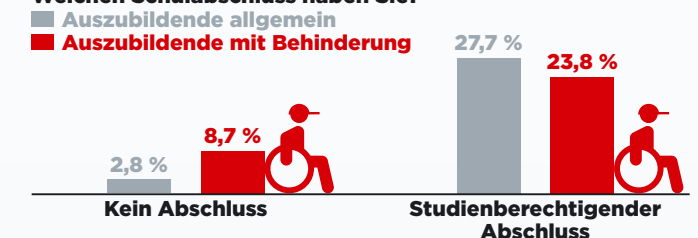


**22 %** Jeder 5. befragte Jugendliche gibt an, unsicher bezüglich seiner Bewerbung oder dem Übergang in die Ausbildung zu sein.\*

\*u.a. Unsicherheiten bei der Formulierung bezüglich der Behinderung, ob die Behinderung in der Bewerbung angegeben werden soll, ob sie auf Verständnis im neuen Betrieb stoßen, etc.

**Jugendliche mit Behinderung haben häufig schlechtere Bildungschancen**

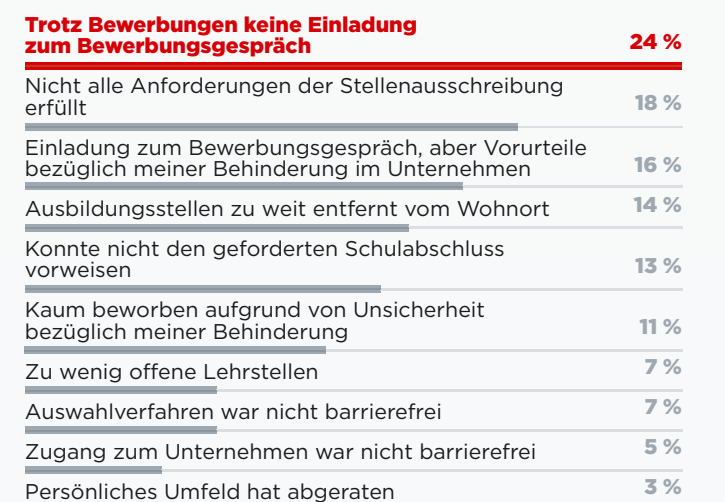
Welchen Schulabschluss haben Sie?



**Menschen mit Behinderung haben bereits aufgrund ihrer Behinderung größere Schwierigkeiten, einen Ausbildungsplatz zu finden. Ein im Durchschnitt schlechterer Schulabschluss verschärft dieses Problem.**

**Hürden für Jugendliche mit Behinderung schon beim Bewerbungsgespräch**

Welchen Schwierigkeiten standen Sie während der Suche nach einem Ausbildungsplatz konkret gegenüber?



Mehrfachantworten möglich; 37 Prozent: keine Schwierigkeiten

**Aktion MENSCH** Handelsblatt INFOGRAFIK Handelsblatt RESEARCH INSTITUTE  
Ideen für neue Infografiken? Gerne an: [infografik@handelsblatt.com](mailto:infografik@handelsblatt.com)  
Alle Infografiken unter: [handelsblatt.com/infografik](http://handelsblatt.com/infografik)

©Handelsblatt GmbH // Alle Rechte vorbehalten // Zum Erwerb weitergehender Rechte wenden Sie sich bitte an [nutzungsrechte@vhb.de](mailto:nutzungsrechte@vhb.de)

Quellen: Bundesagentur für Arbeit, BIH, Forsa, Gess, Azubi Report 2017, Eigene Berechnungen, [www.aktion-mensch.de/inklusionsbarometer](http://www.aktion-mensch.de/inklusionsbarometer)