

Handelsblatt  
GRAFIK

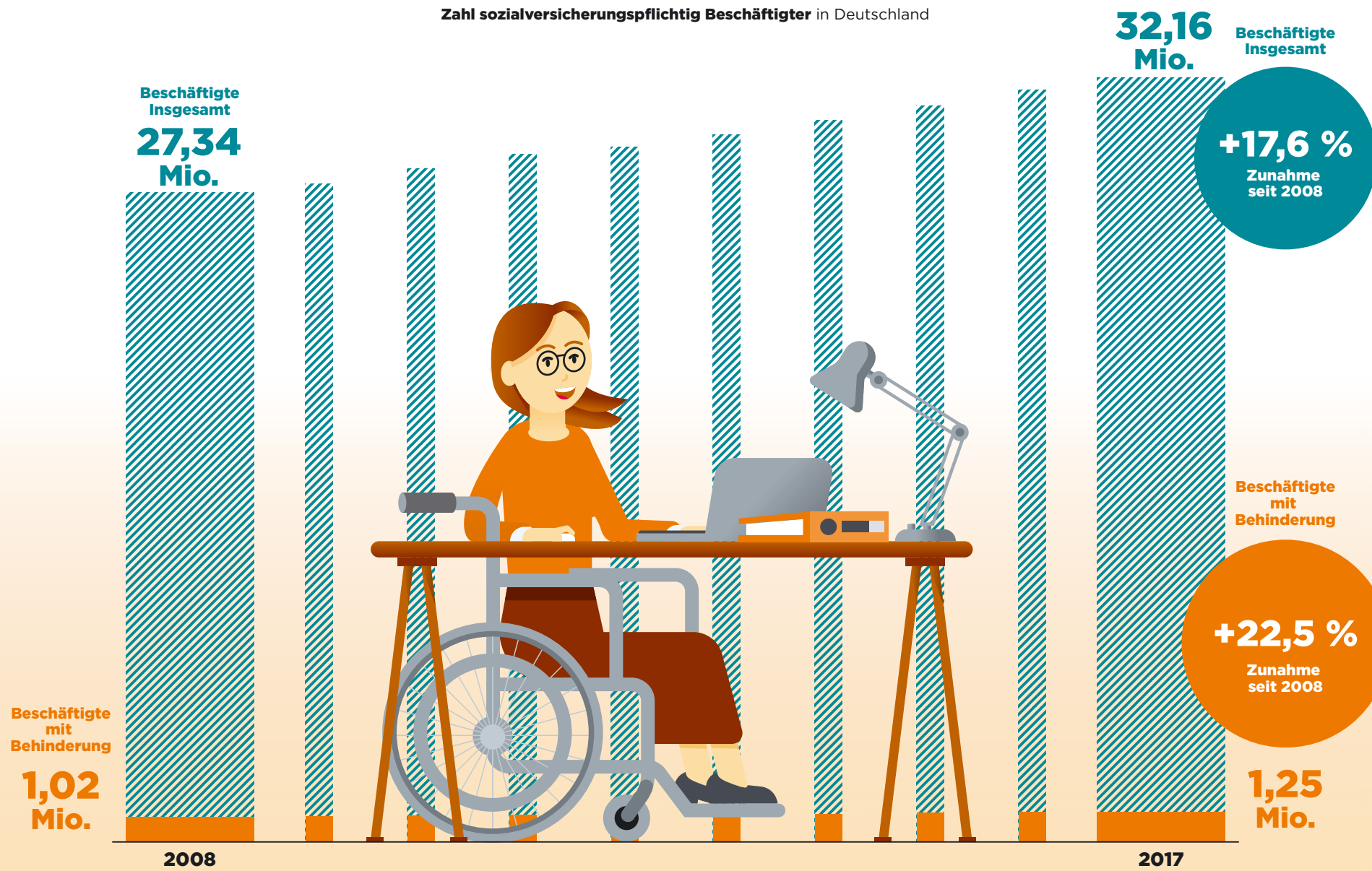
# Herausforderung Inklusion

**Die Beschäftigung in Deutschland ist hoch wie nie – auch Menschen mit Behinderung haben bessere Chancen auf dem Arbeitsmarkt.** Die Zahl der arbeitslosen Schwerbehinderten ist zurückgegangen, und auch die Dauer der Arbeitslosigkeit ist gesunken, wie das vom Handelsblatt Research Institute für die Aktion Mensch berechnete Inklusionsbarometer signalisiert. Dennoch bleibt Langzeitarbeitslosigkeit ein großes Problem, und Menschen mit Behinderungen profitieren nicht im gleichen Maße wie andere von der guten konjunkturellen Lage.

Inhalt: Julia Ehlert-Hoshmand, Sven Jung, Jörg Lichter (Handelsblatt Research Institute) | Grafik: Juraj Rosenberger

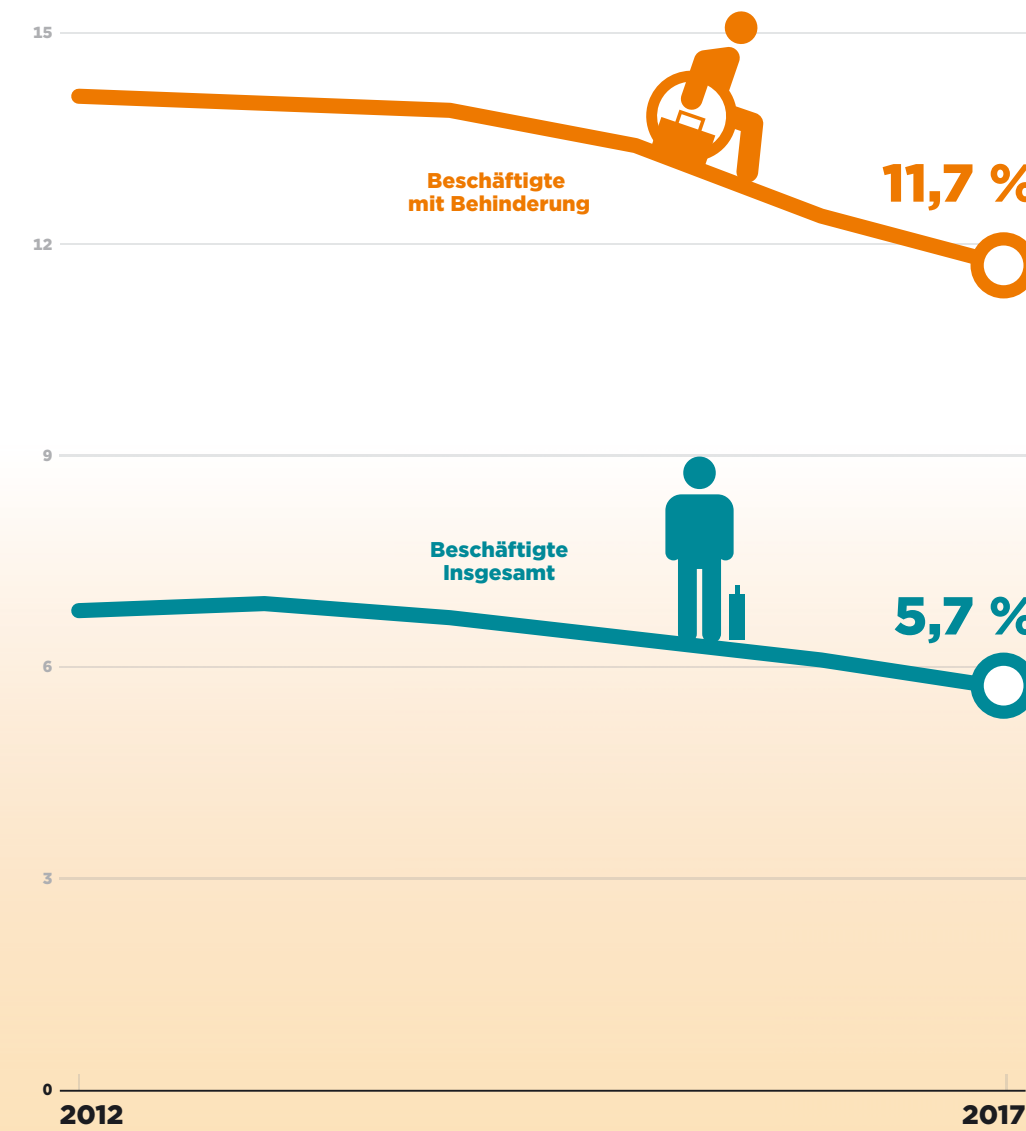
## Der Arbeitsmarkt brummt – davon profitieren auch Menschen mit Behinderung, ...

Zahl sozialversicherungspflichtig Beschäftigter in Deutschland



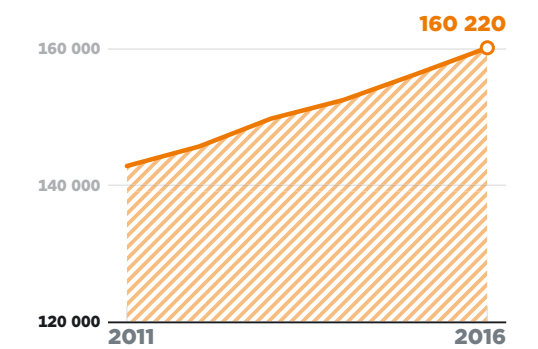
## ... doch die Arbeitslosenquote bleibt deutlich höher

Arbeitslosenquote in Prozent



## Mehr Unternehmen müssen Schwerbehinderte einstellen

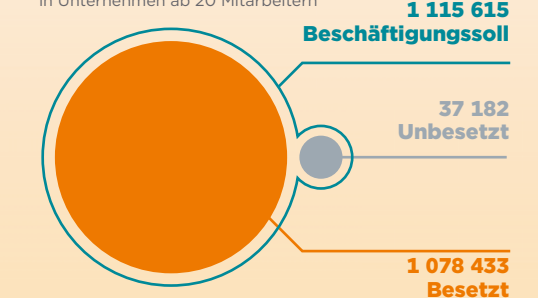
Zahl der Unternehmen mit Beschäftigungspflicht



Arbeitgeber, die über mindestens 20 Arbeitsplätze verfügen, müssen wenigstens 5 % der Stellen mit Schwerbehinderten besetzen. Besetzen sie diese Pflichtarbeitsplätze nicht, müssen sie eine Ausgleichsabgabe zahlen.

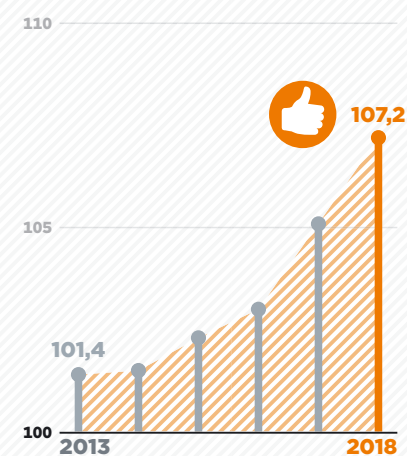
## Nicht alle Pflichtarbeitsplätze sind besetzt

Pflichtarbeitsplätze in Unternehmen ab 20 Mitarbeitern



## Inklusionslagebarometer auf neuem Höchststand

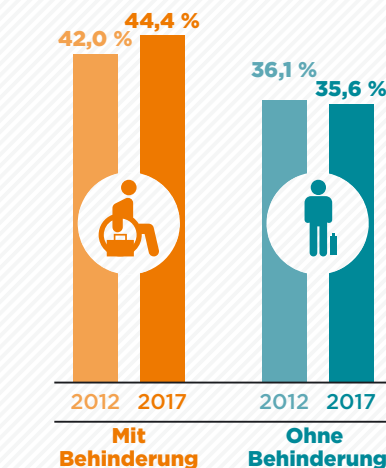
Inklusionslagebarometer, Index in Punkten



Das Inklusionslagebarometer besteht aus zehn Teilindikatoren wie Arbeitslosenquote und Erwerbsquote Schwerbehinderter. Liegt der Wert über 100, ist die aktuelle Lage besser als im Fünf-Jahres-Zeitraum (2006-2010), liegt der Wert unter 100, ist die Lage schlechter.

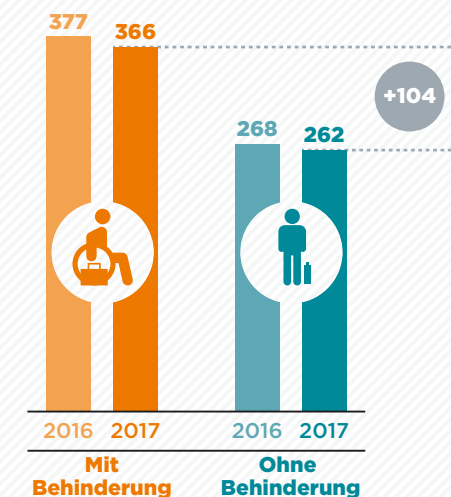
## Problem Langzeitarbeitslosigkeit

Anteil der Langzeitarbeitslosen an allen Arbeitslosen in Prozent



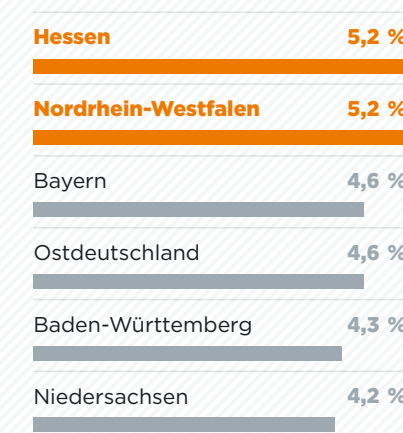
## Menschen mit Behinderung suchen deutlich länger

Dauer der Arbeitslosigkeit in Tagen



## Fünf-Prozent-Quote häufig nicht erreicht

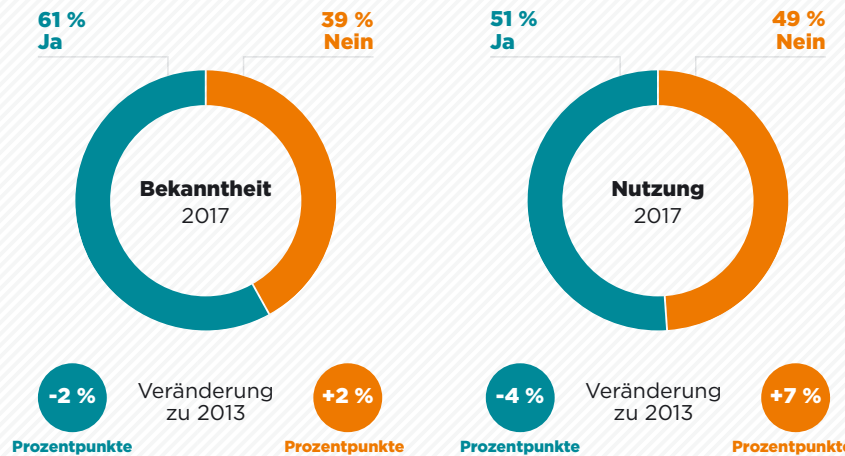
Beschäftigungsquoten nach Regionen\* in Prozent



\*In den 6 im Inklusionslagebarometer analysierten Regionen leben über 85 % der deutschen Bevölkerung.

## Staatliche Förderung: Weniger genutzt

Umfrage unter kleinen Unternehmen\*: Kennen Sie die staatlichen Fördermöglichkeiten für Unternehmen, die Menschen mit Behinderung beschäftigen, und nutzen Sie sie?



\*Unternehmen mit weniger als 50 Mitarbeitern

**Aktion MENSCH**

Handelsblatt INFOGRAFIK

Handelsblatt RESEARCH INSTITUTE

Ideen für neue Infografiken? Gerne an: [infografik@handelsblatt.com](mailto:infografik@handelsblatt.com)

Alle Infografiken unter: [handelsblatt.com/infografik](http://handelsblatt.com/infografik)

©Handelsblatt GmbH. Alle Rechte vorbehalten. Zum Erwerb weitergehender Rechte wenden Sie sich bitte an [nutzungsrechte@vhb.de](mailto:nutzungsrechte@vhb.de)

Handelsblatt Research Institute

Handelsblatt Research Institute

Handelsblatt Research Institute

Handelsblatt Research Institute

Handelsblatt Research Institute

Handelsblatt Research Institute

Handelsblatt Research Institute

Quellen: Bundesagentur für Arbeit, Handelsblatt Research Institute, BIH, Forsa